

# Desaparición de personas, no localización y delitos vinculados en Jalisco

**2 de mayo de 2022**

**14,945**

**Registros de personas  
desaparecidas y no localizadas**

*Persona desaparecida:*

*Persona con paradero desconocido por más de 72 horas, víctima menor de edad o cuya ausencia se relaciona con un delito.*

*Persona no localizada:*

*Persona cuya ubicación es desconocida y que de acuerdo con la información que se reporta a la autoridad, su ausencia no se relaciona con la probable comisión de algún delito*

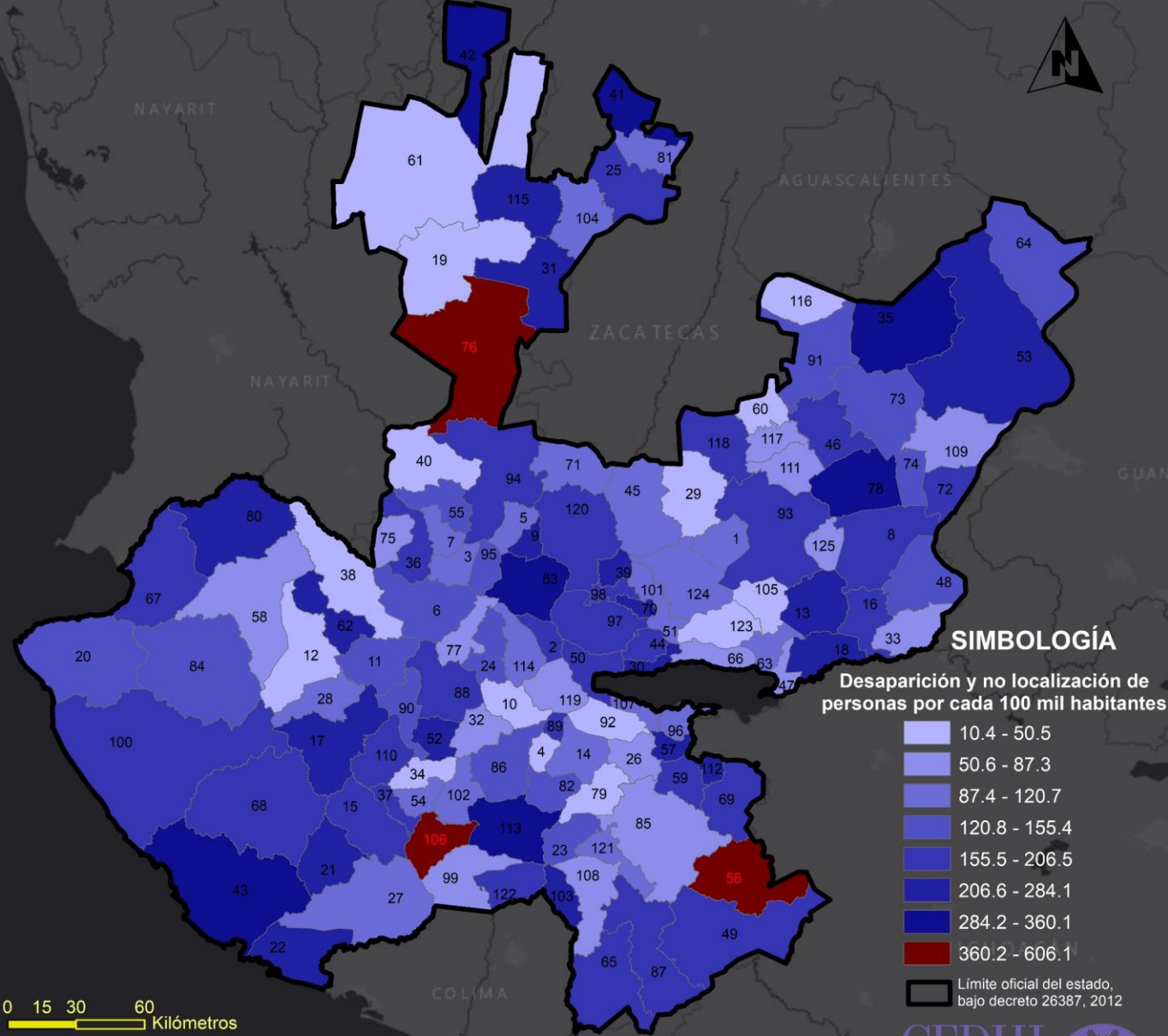
Fuente: Art. 89 de la Ley General en Materia de Desaparición Forzada de Personas, Desaparición Cometida por Particulares y del Sistema Nacional de Búsqueda de Personas

Fuente: Registro Nacional de Personas Desaparecidas y No Localizadas (RNPDNO); la información es con corte a las 8:00 horas del lunes 2 de mayo de 2022, contiene datos de ausencias desde 1964. Incluye los registros donde se desconoce la referencia geográfica de su desaparición.





# TASA DE PERSONAS DESAPARECIDAS Y NO LOCALIZADAS POR CADA 100 MIL HABITANTES HASTA EL 02 DE MAYO DEL 2022



0 15 30 60 Kilómetros

Fuente: datos del Censo de Población y Vivienda 2020, así como del Registro Nacional de Personas desaparecidas y No Localizadas (RNPNDNO) consultado el 02 de mayo del 2022 con corte a las 8:30 horas, recuperado en: <https://versionpublicampdno.segob.gob.mx/Dashboard/Index> <https://www.inegi.org.mx/>

Análisis y Contexto

**CEDHJ**  
Comisión Estatal de Derechos Humanos Jalisco

# Desaparición y no localización

## Hipótesis de la No Localización

- 1 Accidente
- 2 Catástrofe
- 2,739 No localización voluntaria
- 1,065 No localización involuntaria
- 896 Se desconoce

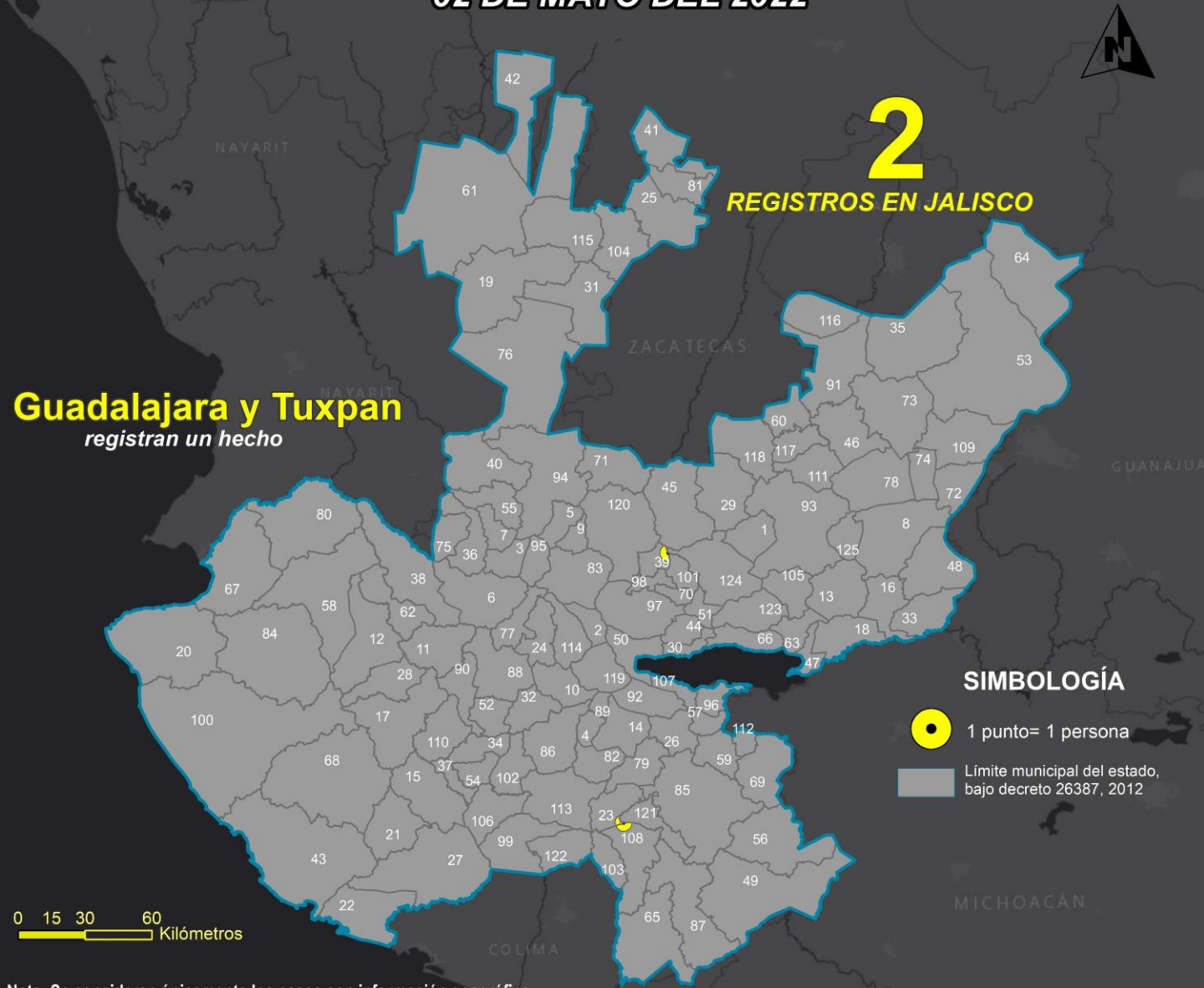
## Delitos

- 2,734 Otros delitos que atentan contra la libertad de las personas
- 264 Delitos vinculados con la desaparición de personas
- 25 Desaparición forzada de personas
- 781 Desaparición cometida por particulares
- 1 Secuestro

Fuente: Registro Nacional de Personas Desaparecidas y No Localizadas (RNPDNO); la información es con corte a las 8:00 horas del lunes 2 de mayo de 2022, contiene datos de ausencias desde 1964. Incluye a las víctimas de las que se desconoce la referencia geográfica de su desaparición.




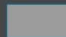
# NO LOCALIZACIÓN POR CATÁSTROFE HASTA EL 02 DE MAYO DEL 2022



**Guadalajara y Tuxpan**  
registran un hecho

**2**  
REGISTROS EN JALISCO

### SIMBOLOGÍA

-  1 punto= 1 persona
-  Límite municipal del estado, bajo decreto 26387, 2012

0 15 30 60  
Kilómetros

**Nota: Se consideran únicamente los casos con información geográfica. Los puntos son una referencia de densidad, no una localización precisa del sitio en el que se vio por última vez a la persona**

Fuente: Registro Nacional de Personas Desaparecidas y No Localizadas (RNPNDNO). Consultado el 02 de mayo del 2022 con corte a las 8:30 hrs. Recuperado en: <https://versionpublicarnpdno.segob.gob.mx/Dashboard/Index>



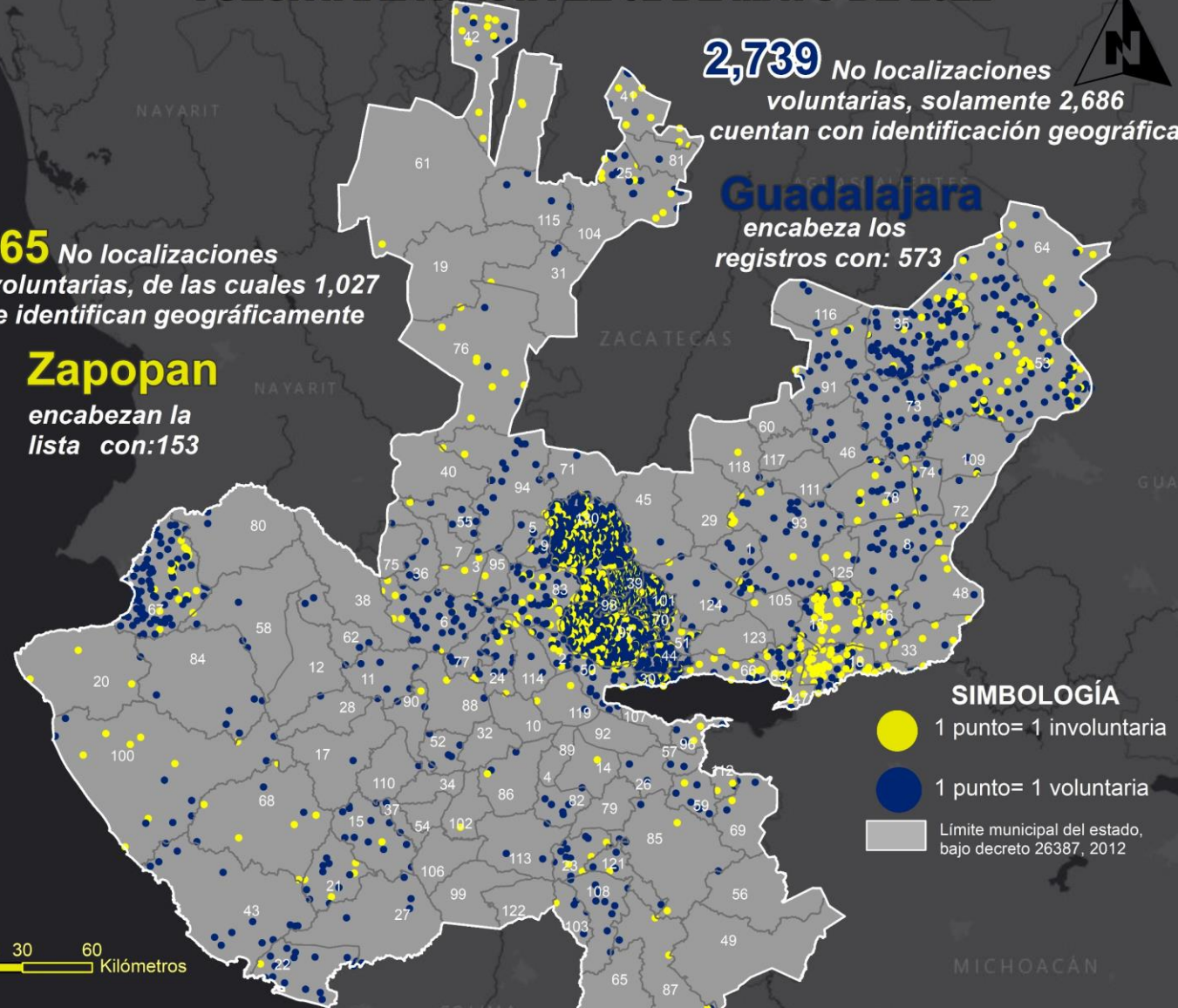
# NO LOCALIZACIÓN INVOLUNTARIA Y NO LOCALIZACIÓN VOLUNTARIA HASTA EL 02 DE MAYO DE 2022

**1,065** No localizaciones involuntarias, de las cuales 1,027 se identifican geográficamente




**Zapopan**  
encabezan la lista con:153

**2,739** No localizaciones voluntarias, solamente 2,686 cuentan con identificación geográfica

**Guadalajara**  
encabeza los registros con: 573



## SIMBOLOGÍA

-  1 punto= 1 involuntaria
-  1 punto= 1 voluntaria
-  Límite municipal del estado, bajo decreto 26387, 2012

Nota: Se consideran únicamente los casos con información geográfica. Los puntos son una referencia de densidad, no una localización precisa del sitio en el que se vio por última vez a la persona

Fuente: Registro Nacional de Personas Desaparecidas y No Localizadas (RNPNDNO). Consultado el 02 de mayo del 2022 con corte a las 8:30 hrs. Recuperado en: <https://versionpublicarmpdno.segob.gob.mx/Dashboard/Index>



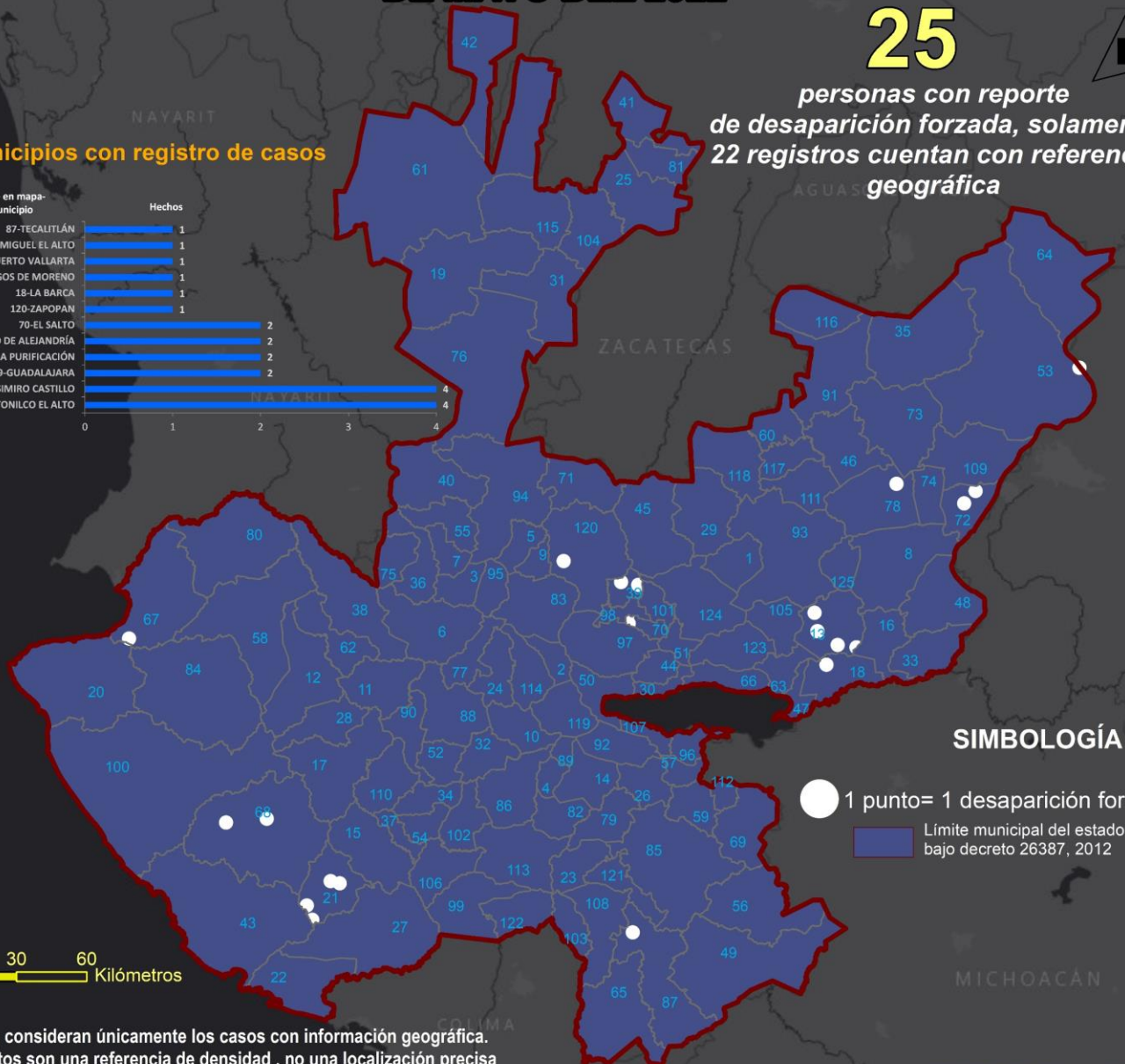


# DESAPARICIÓN FORZADA DE PERSONAS HASTA EL 02 DE MAYO DEL 2022

## 25

personas con reporte de desaparición forzada, solamente 22 registros cuentan con referencia geográfica

### Municipios con registro de casos



### SIMBOLOGÍA

- 1 punto= 1 desaparición forzada
- Límite municipal del estado, bajo decreto 26387, 2012



**Nota:** Se consideran únicamente los casos con información geográfica. Los puntos son una referencia de densidad, no una localización precisa del sitio en el que se vio por última vez a la persona

Fuente: Registro Nacional de Personas Desaparecidas y No Localizadas (RNPdNO). Consultado el 02 de mayo del 2022 con corte a las 8:30 hrs. Recuperado en: <https://versionpublicarmpdno.segob.gob.mx/Dashboard/Index>

# DESAPARICIÓN COMETIDA POR PARTICULARES HASTA EL 02 DE MAYO DEL 2022

**Guadalajara**  
Encabeza la lista con: 118

**781** privaciones reportadas  
**780** sucesos cuentan con identificación geográfica

0 15 30 60  
Kilómetros

## SIMBOLOGÍA

- 1 punto = 1 desaparición
- ▭ Límite municipal del estado, bajo decreto 26387, 2012

Nota: Se consideran únicamente los casos con información geográfica. Los puntos son una referencia de densidad, no una localización precisa del sitio en el que se vio por última vez a la persona

Fuente: Registro Nacional de Personas Desaparecidas y No Localizadas (RNPNDNO). Consultado el 02 de mayo del 2022 con corte a las 8:30 hrs. Recuperado en: <https://versionpublicarnpdno.segob.gob.mx/Dashboard/Index>



# Delitos vinculados a desapariciones

- Sepultura e inhumación:
  - Fosas clandestinas y eventos asociados
- Destrucción, desmembramiento, incineración u ocultamiento de cuerpos o restos humanos:
  - Hallazgos de cuerpos

# Delitos vinculados a desapariciones

## *Fosas clandestinas y eventos asociados*

FOSAS  
CLANDESTINAS

Lugar en el cual se inhumaron cuerpos o restos humanos con el propósito probable de ocultar el paradero de las víctimas.

FOSAS  
CLANDESTINAS  
Y PRIVACIÓN  
ILEGAL DE LA  
LIBERTAD

Lugar en el cual se inhumaron cuerpos o restos humanos y, a su vez, se encontraron personas privadas ilegalmente de la libertad.

FOSAS  
CLANDESTINAS Y  
HOMICIDIOS

Lugar en el cual se inhumaron cuerpos o restos humanos y, a su vez, se encontraron cuerpos sin inhumar.

PRIVACIÓN  
ILEGAL DE  
LA LIBERTAD  
Y  
HOMICIDIOS

Lugar en el cual se encontraron personas privadas ilegalmente de la libertad, así como cuerpos humanos probablemente víctimas de homicidio.

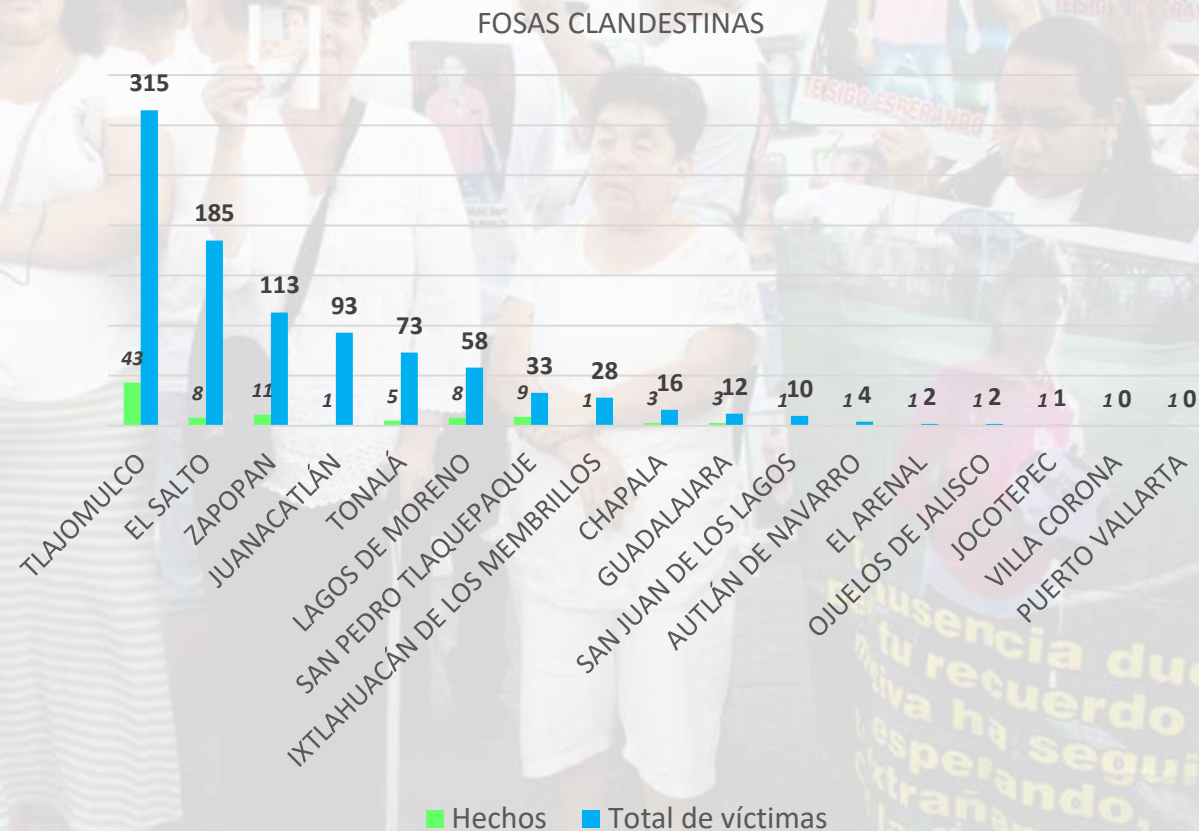
PRIVACIÓN  
ILEGAL DE LA  
LIBERTAD

Lugar en el cual se encontraron personas privadas ilegalmente de la libertad.



# Delitos vinculados a desapariciones

## *Fosas clandestinas y eventos asociados*

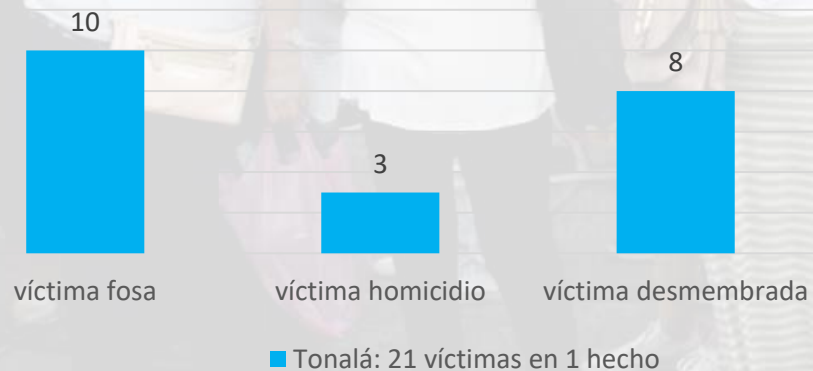


Fuente: registros en medios de comunicación  
monitoreados por la Unidad de Análisis y Contexto  
de la CEDHJ del 1 de enero de 2018 al 2 de mayo  
de 2022.

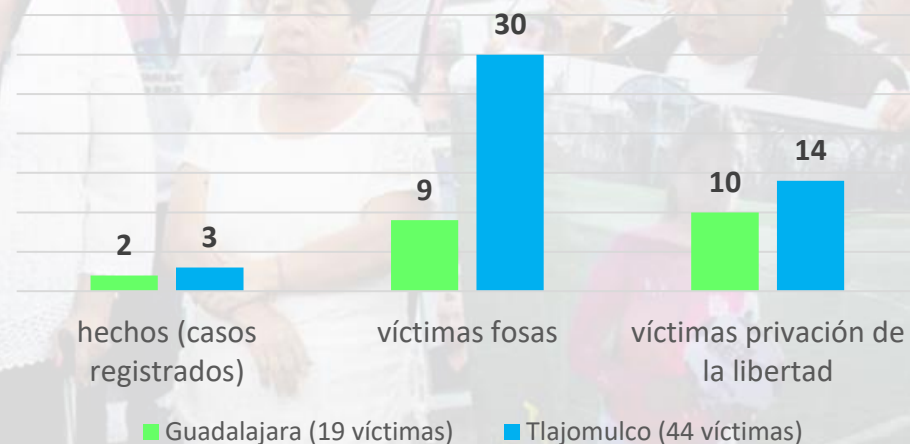
# Delitos vinculados a desapariciones

## *Fosas clandestinas y eventos asociados*

FOSAS CLANDESTINAS Y HOMICIDIOS (CUERPOS SIN INHUMAR)



FOSAS CLANDESTINAS Y PRIVACIÓN ILEGAL DE LA LIBERTAD

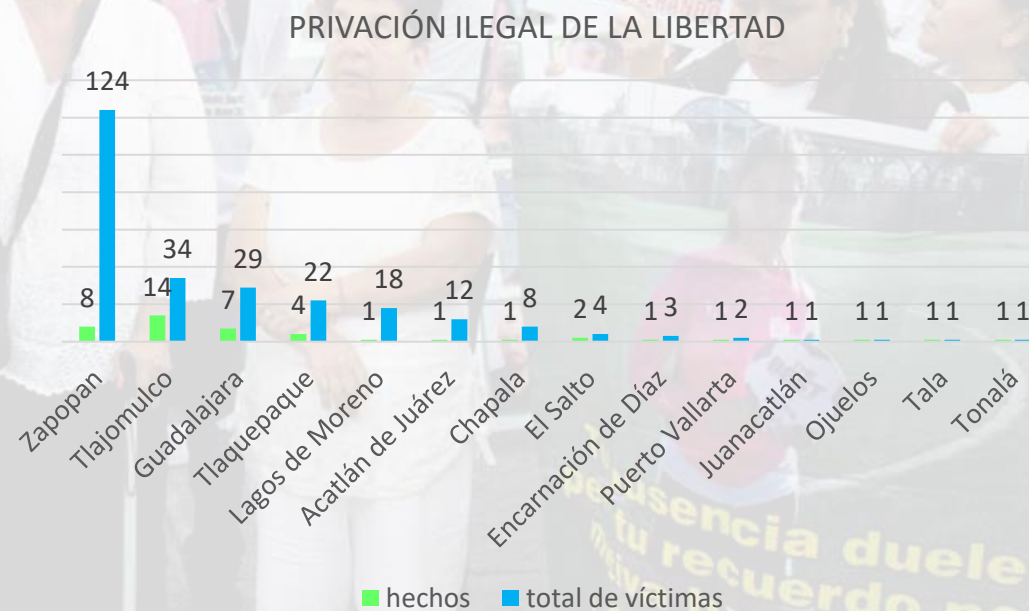
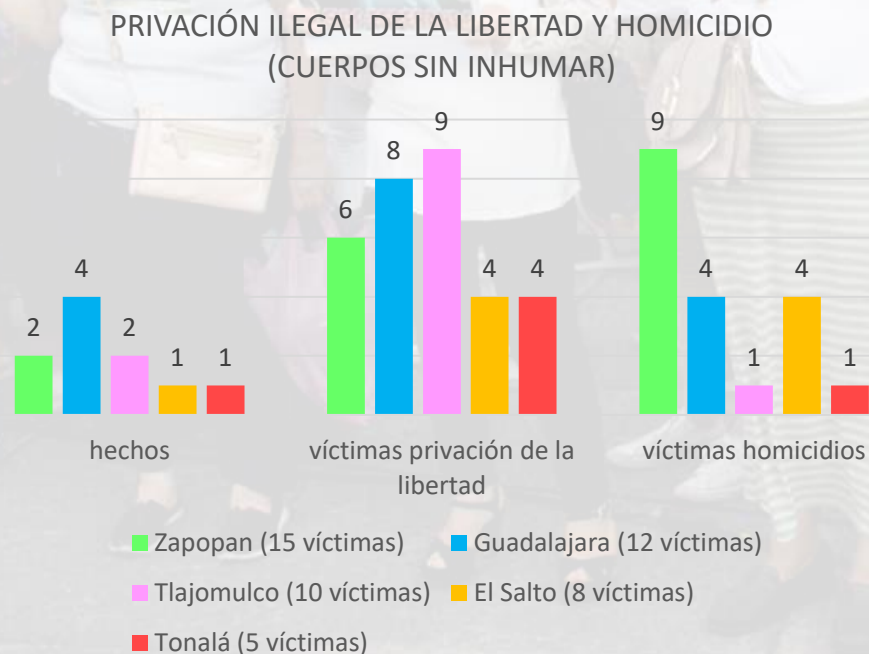


Fuente: registros en medios de comunicación monitoreados por la Unidad de Análisis y Contexto de la CEDHJ del 1 de enero de 2018 al 2 de mayo de 2022.



# Delitos vinculados a desapariciones

## Fosas clandestinas y eventos asociados

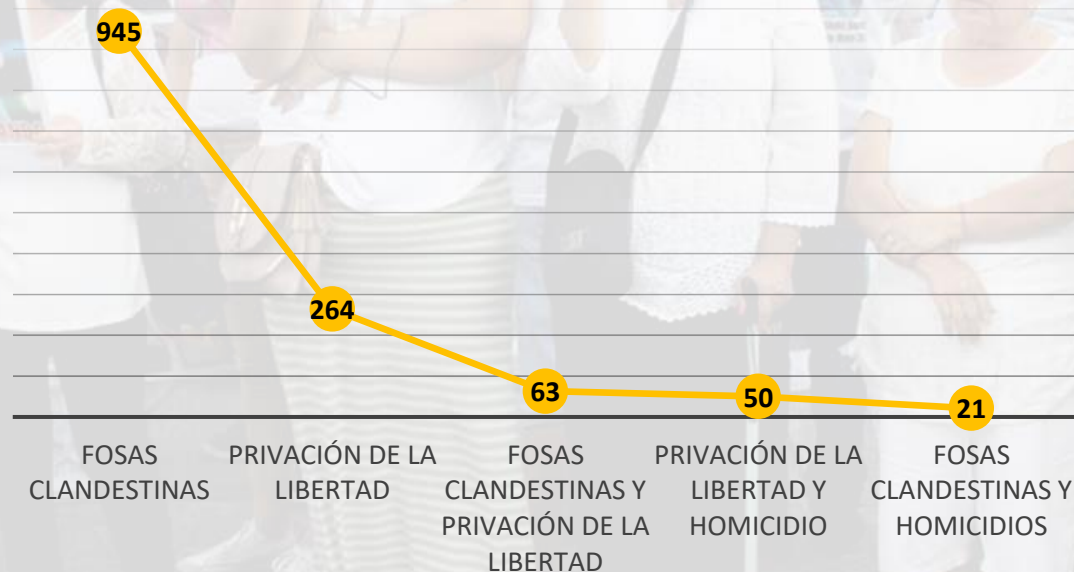


Fuente: registros en medios de comunicación monitoreados por la Unidad de Análisis y Contexto de la CEDHJ del 1 de enero de 2018 al 2 de mayo de 2022.

# Delitos vinculados a desapariciones

## *Fosas clandestinas y eventos asociados*

Total de víctimas en las distintas dinámicas delictivas



Fuente: registros en medios de comunicación monitoreados por la Unidad de Análisis y Contexto de la CEDHJ del 1 de enero de 2018 al 2 de mayo de 2022.



# Delitos vinculados a desapariciones

## Fosas clandestinas y eventos asociados

Fuente: registros en medios de comunicación monitoreados por la Unidad de Análisis y Contexto de la CEDHJ del 1 de enero de 2018 al 2 de mayo de 2022

### Municipios con fosas clandestinas en Jalisco

#### Simbología

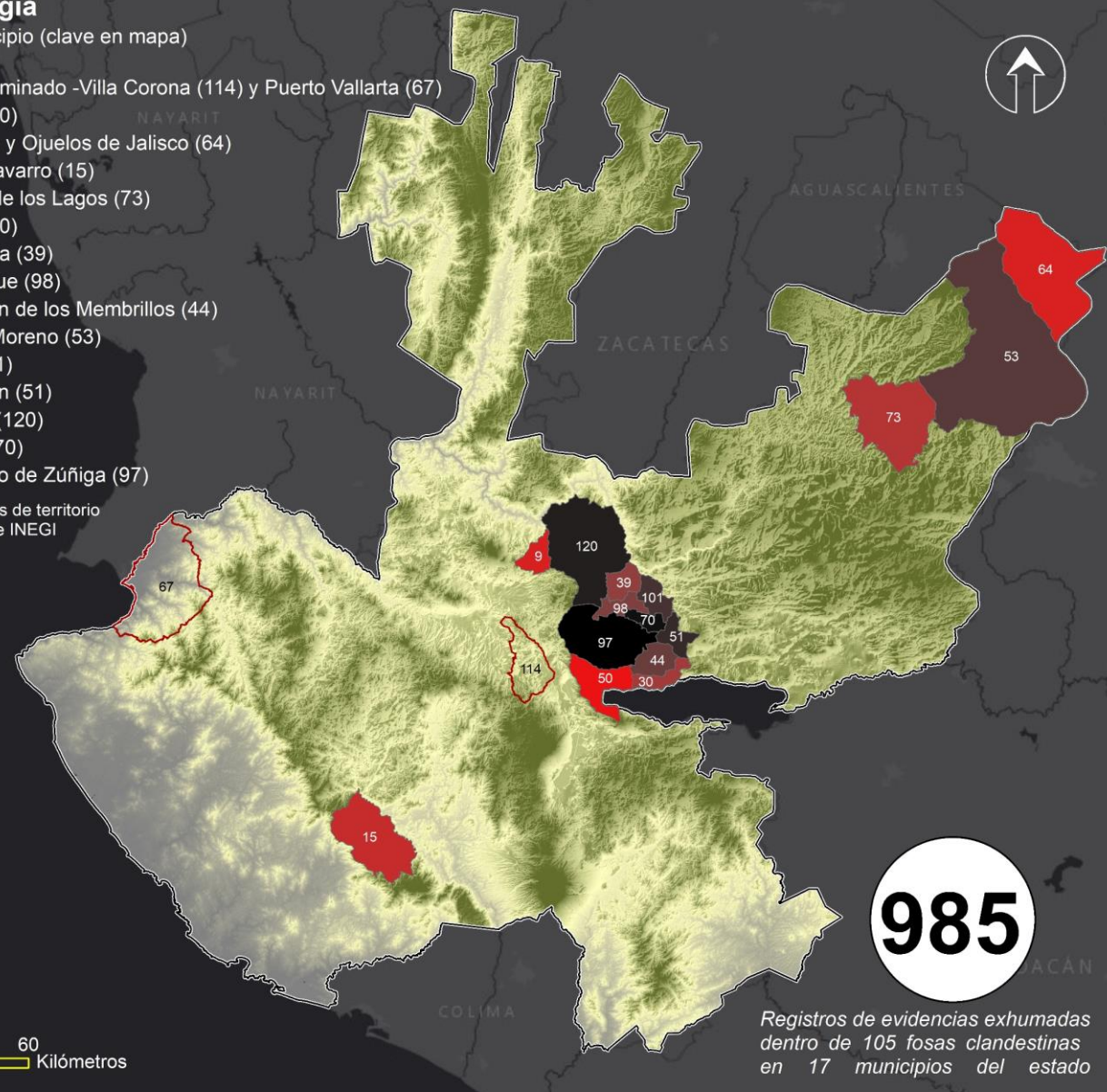
Hallazgos encontrados - Municipio (clave en mapa)

- Número indeterminado - Villa Corona (114) y Puerto Vallarta (67)
- 1 - Jocotepec (50)
- 2 - El Arenal (9) y Ojuelos de Jalisco (64)
- 4 - Autlán de Navarro (15)
- 10 - San Juan de los Lagos (73)
- 16 - Chapala (30)
- 20 - Guadalajara (39)
- 25 - Tlaquepaque (98)
- 38 - Ixtlahuacán de los Membrillos (44)
- 58 - Lagos de Moreno (53)
- 73 - Tonalá (101)
- 93 - Juanacatlán (51)
- 113 - Zapopan (120)
- 185 - El Salto (70)
- 345 - Tlajomulco de Zúñiga (97)

Continuo de elevaciones de territorio continental mexicano de INEGI (CEM 3.0)

Value  
High : 4260  
Low : -8

0 15 30 60 Kilómetros



985

Registros de evidencias exhumadas dentro de 105 fosas clandestinas en 17 municipios del estado

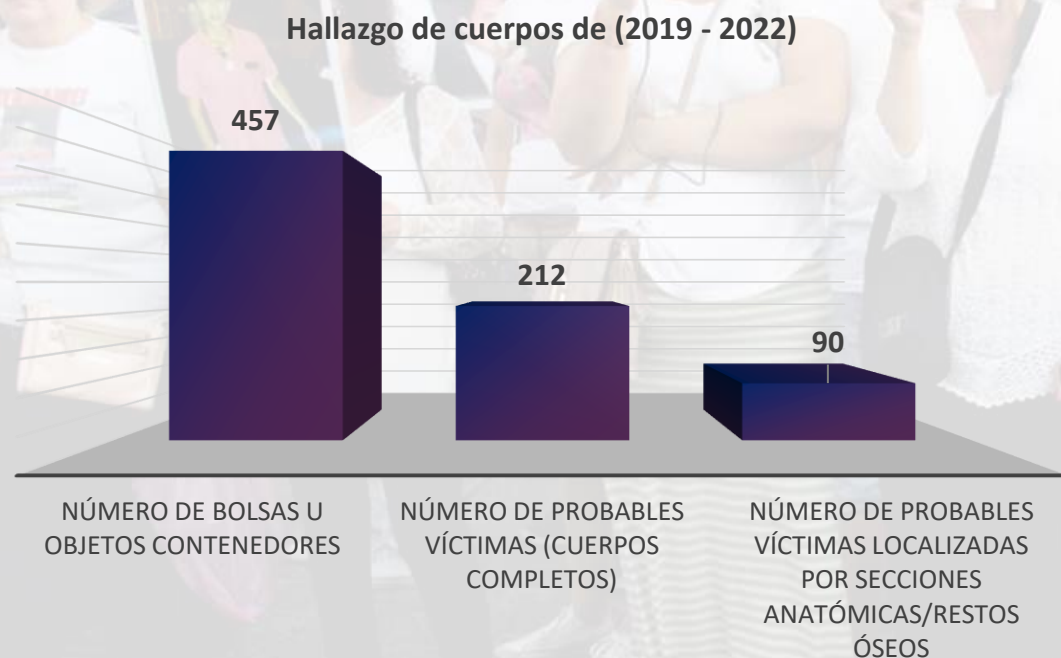
Nota: Se consideran únicamente los casos con información geográfica. Esta representación contempla los sitios de localización de fosas clandestinas, eventos de privación de la libertad y hallazgos de cuerpos sin inhumar.

Fuente: registros en medios de comunicación monitoreados por la Unidad de Análisis y Contexto de la CEDHJ, desde el 1 de enero de 2018 al 02 de mayo de 2022.



# Delitos vinculados a desapariciones

## Hallazgos de cuerpos (sin inhumar)



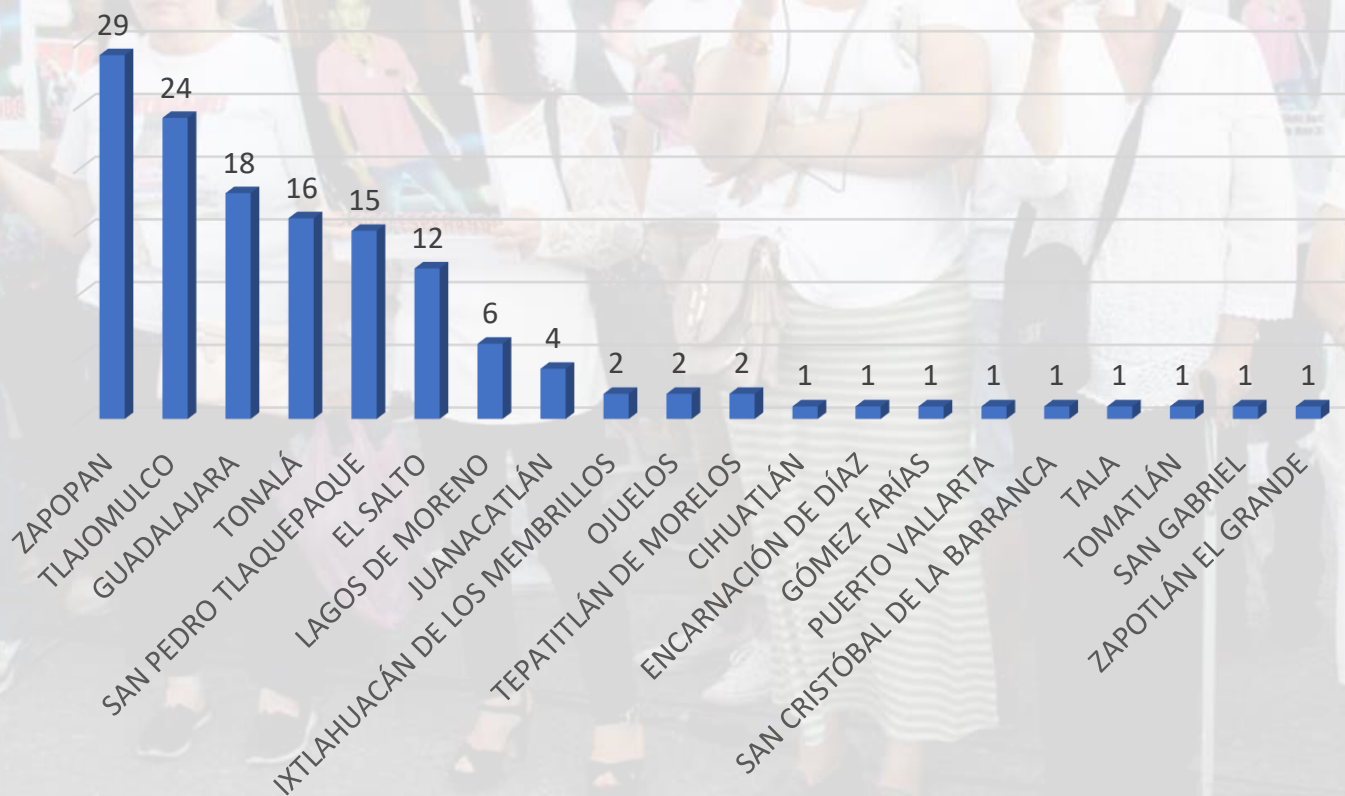
*Se registran los eventos de localización de dos o más cuerpos de víctimas, o bien, restos humanos con características de ocultamiento, incineración, desintegración o destrucción, que se encuentren por encima de superficie, es decir, sin inhumar.*



# Delitos vinculados a desapariciones

## Hallazgos de cuerpos (sin inhumar)

Municipios con hechos registrados (2019-2022)



*Se registran los eventos de localización de dos o más cuerpos de víctimas, o bien, restos humanos con características de ocultamiento, incineración, desintegración o destrucción, que se encuentren por encima de superficie, es decir, sin inhumar.*

Fuente: registros en medios de comunicación monitoreados por la Unidad de Análisis y Contexto de la CEDHJ del 1 de marzo de 2019 al 2 de mayo de 2022

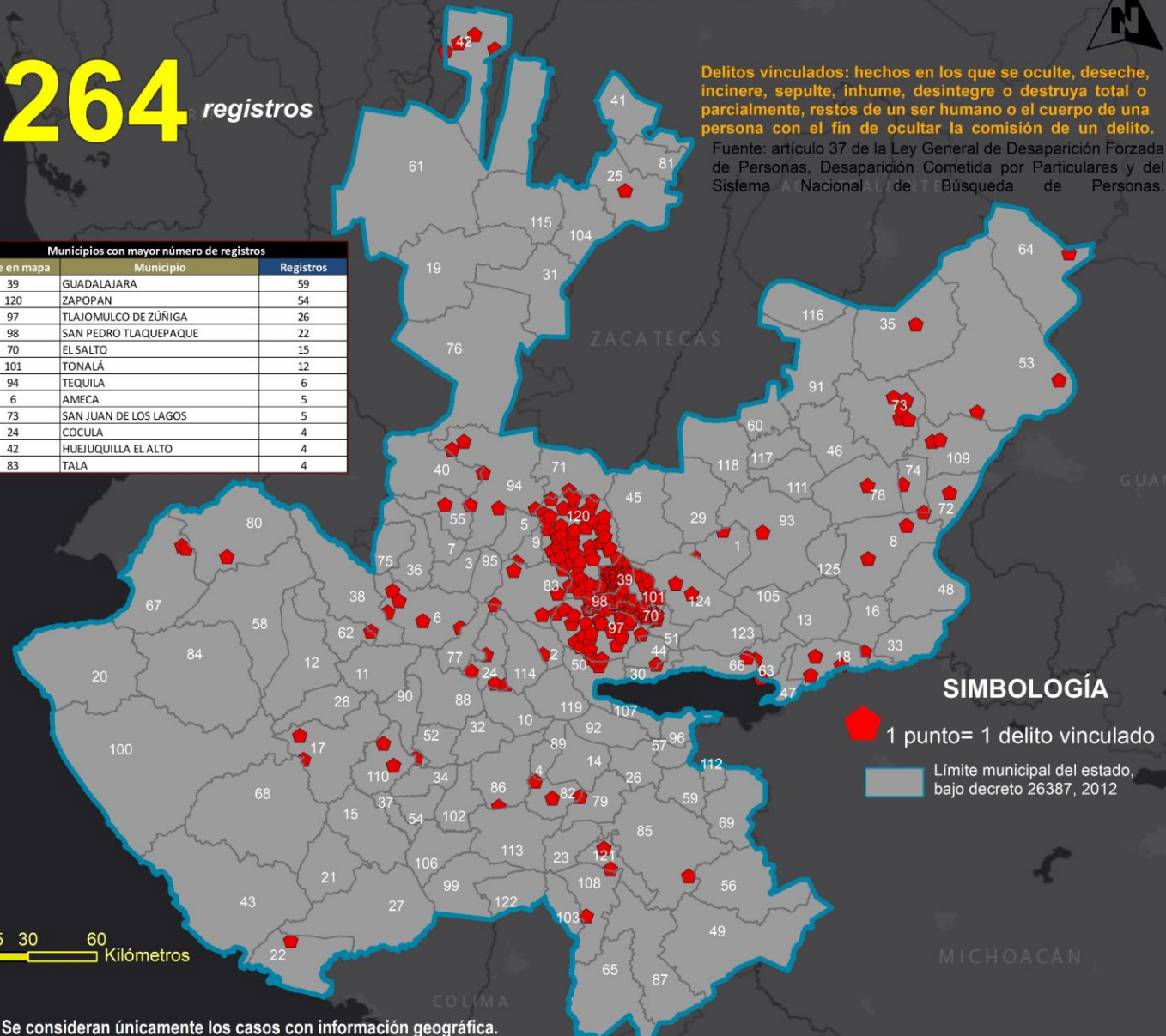
# DELITOS VINCULADOS CON LA DESAPARICIÓN DE PERSONAS HASTA EL 02 DE MAYO DEL 2022

**264** registros

**Delitos vinculados:** hechos en los que se oculte, deseche, incinere, se pulte, inhume, desintegre o destruya total o parcialmente, restos de un ser humano o el cuerpo de una persona con el fin de ocultar la comisión de un delito.

Fuente: artículo 37 de la Ley General de Desaparición Forzada de Personas, Desaparición Cometida por Particulares y del Sistema Nacional de Búsqueda de Personas.

Municipios con mayor número de registros		
Clave en mapa	Municipio	Registros
39	GUADALAJARA	59
120	ZAPOPAN	54
97	TLAJOMULCO DE ZÚÑIGA	26
98	SAN PEDRO TLAQUEPAQUE	22
70	EL SALTO	15
101	TONALÁ	12
94	TEQUILA	6
6	AMECA	5
73	SAN JUAN DE LOS LAGOS	5
24	COCUILA	4
42	HUEJUQUILLA EL ALTO	4
83	TALA	4



## SIMBOLOGÍA

- 1 punto= 1 delito vinculado
- Límite municipal del estado, bajo decreto 26387, 2012

**Nota:** Se consideran únicamente los casos con información geográfica. Los puntos son una referencia de densidad, no una localización precisa del sitio en el que se vio por última vez a la persona

Fuente: Registro Nacional de Personas Desaparecidas y No Localizadas (RNPdNO). Consultado el 02 de mayo del 2022 con corte a las 8:30 hrs. Recuperado en: <https://versionpublicarnpdno.segob.gob.mx/Dashboard/Index>



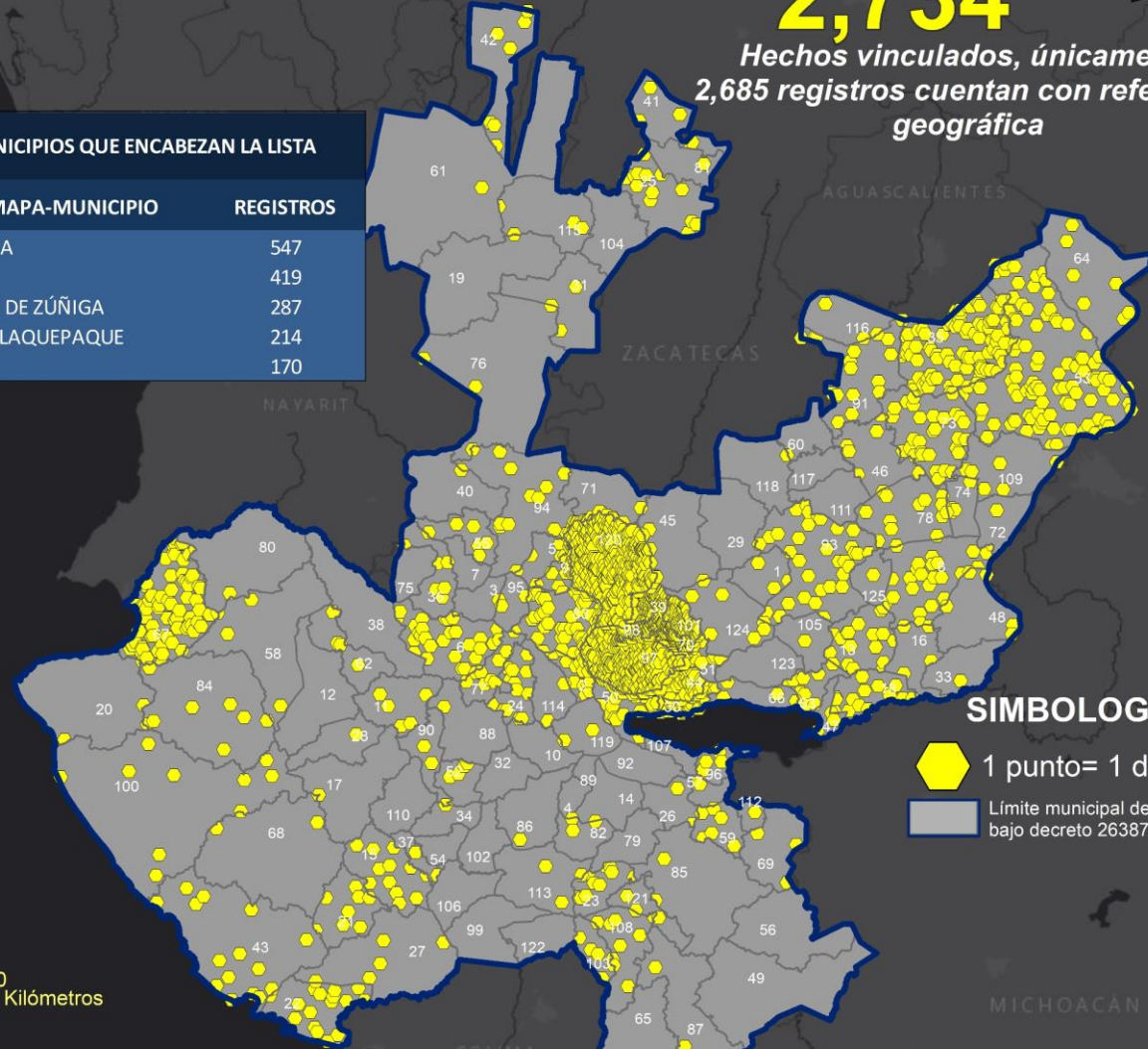
# OTROS DELITOS QUE ATENTAN CONTRA LA LIBERTAD DE LAS PERSONAS REPORTADOS HASTA EL 02 DE MAYO DEL 2022

## 2,734

Hechos vinculados, únicamente 2,685 registros cuentan con referencia geográfica

### CINCO MUNICIPIOS QUE ENCABEZAN LA LISTA

CLAVE EN MAPA-MUNICIPIO	REGISTROS
39-GUADALAJARA	547
120-ZAPOPAN	419
97-TLAJOMULCO DE ZÚÑIGA	287
98-SAN PEDRO TLAQUEPAQUE	214
70-EL SALTO	170



### SIMBOLOGÍA

- 1 punto= 1 delito
- Límite municipal del estado bajo decreto 26387, 2012



**Nota:** Se consideran únicamente los casos con información geográfica. Los puntos son una referencia de densidad, no una localización precisa del sitio en el que se vio por última vez a la persona

Fuente: Registro Nacional de Personas Desaparecidas y No Localizadas (RNPNDNO). Consultado el 02 de mayo del 2022 con corte a las 8:30 hrs. Recuperado en: <https://versionpublicarnpdno.segob.gob.mx/Dashboard/Index>



# Localización

- **7,409 personas localizadas con vida**
  - **4,343** hombres
  - **3,066** mujeres
- **1,300 personas localizadas sin vida**
  - **1,175** hombres
  - **124** mujeres
  - **1** sexo indeterminado

**8,709**  
personas localizadas

**5,518** hombres  
**3,190** mujeres  
**1** de sexo indeterminado



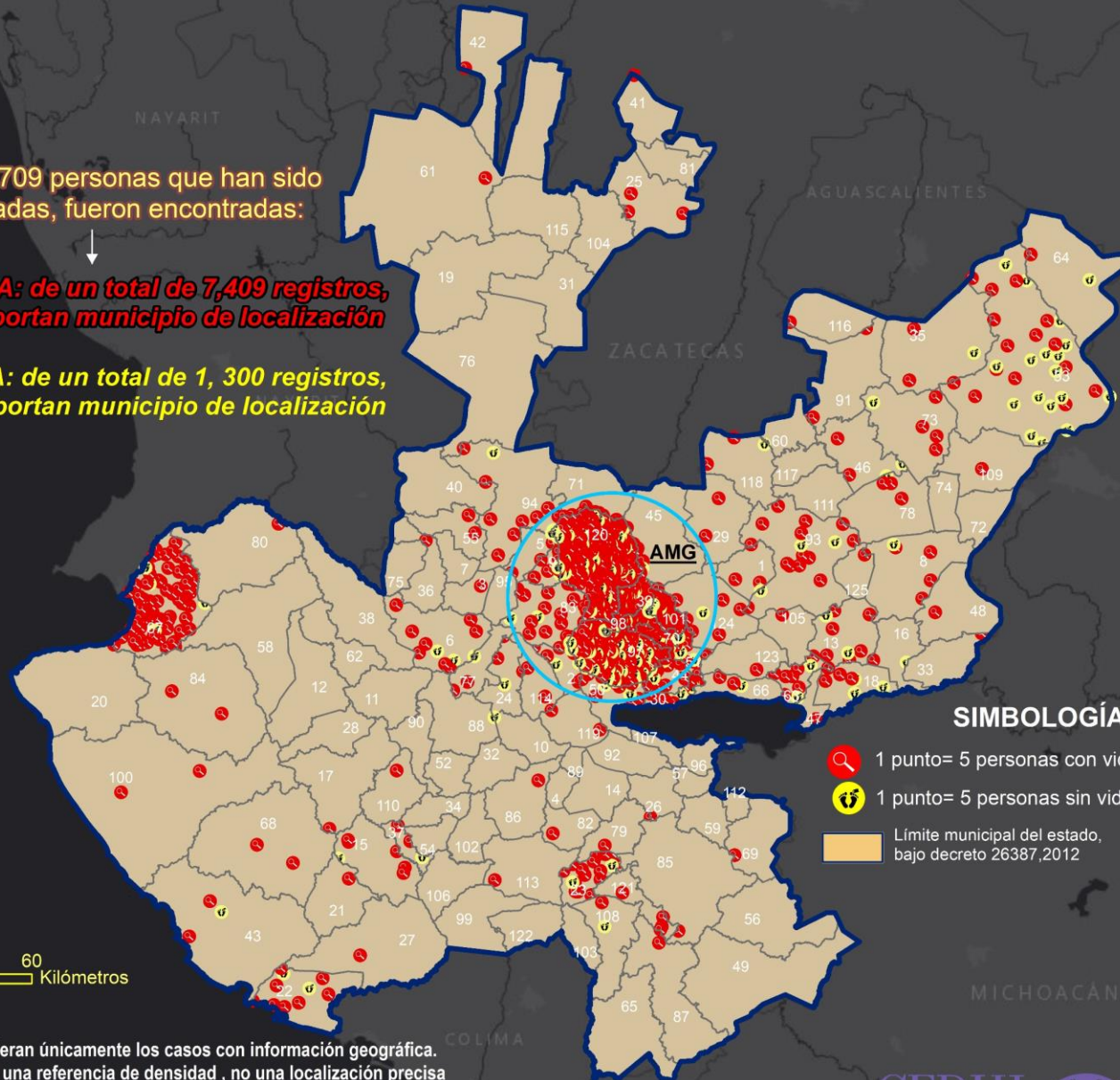
# PERSONAS LOCALIZADAS CON VIDA Y SIN VIDA REPORTADAS HASTA EL 02 DE MAYO DEL 2022 QUE CUENTAN CON IDENTIFICACIÓN GEOGRÁFICA



De las 8,709 personas que han sido localizadas, fueron encontradas:

**CON VIDA:** de un total de 7,409 registros, 7,259 reportan municipio de localización

**SIN VIDA:** de un total de 1,300 registros, 1,282 reportan municipio de localización



## SIMBOLOGÍA

- 1 punto= 5 personas con vida
- 1 punto= 5 personas sin vida
- Limite municipal del estado, bajo decreto 26387,2012

0 15 30 60 Kilómetros

Nota: Se consideran únicamente los casos con información geográfica. Los puntos son una referencia de densidad, no una localización precisa del sitio en el que se encontró a la persona.

Fuente: Registro Nacional de Personas Desaparecidas y No Localizadas (RNPNO), Consultado el 02 de mayo del 2022 con corte a las 8:30 hrs. Recuperado en: <https://versionpublicarnpdno.segob.gob.mx/Dashboard/Index>



Análisis y Contexto

CEDHJ  
Comisión Estatal  
de Derechos Humanos  
Jalisco



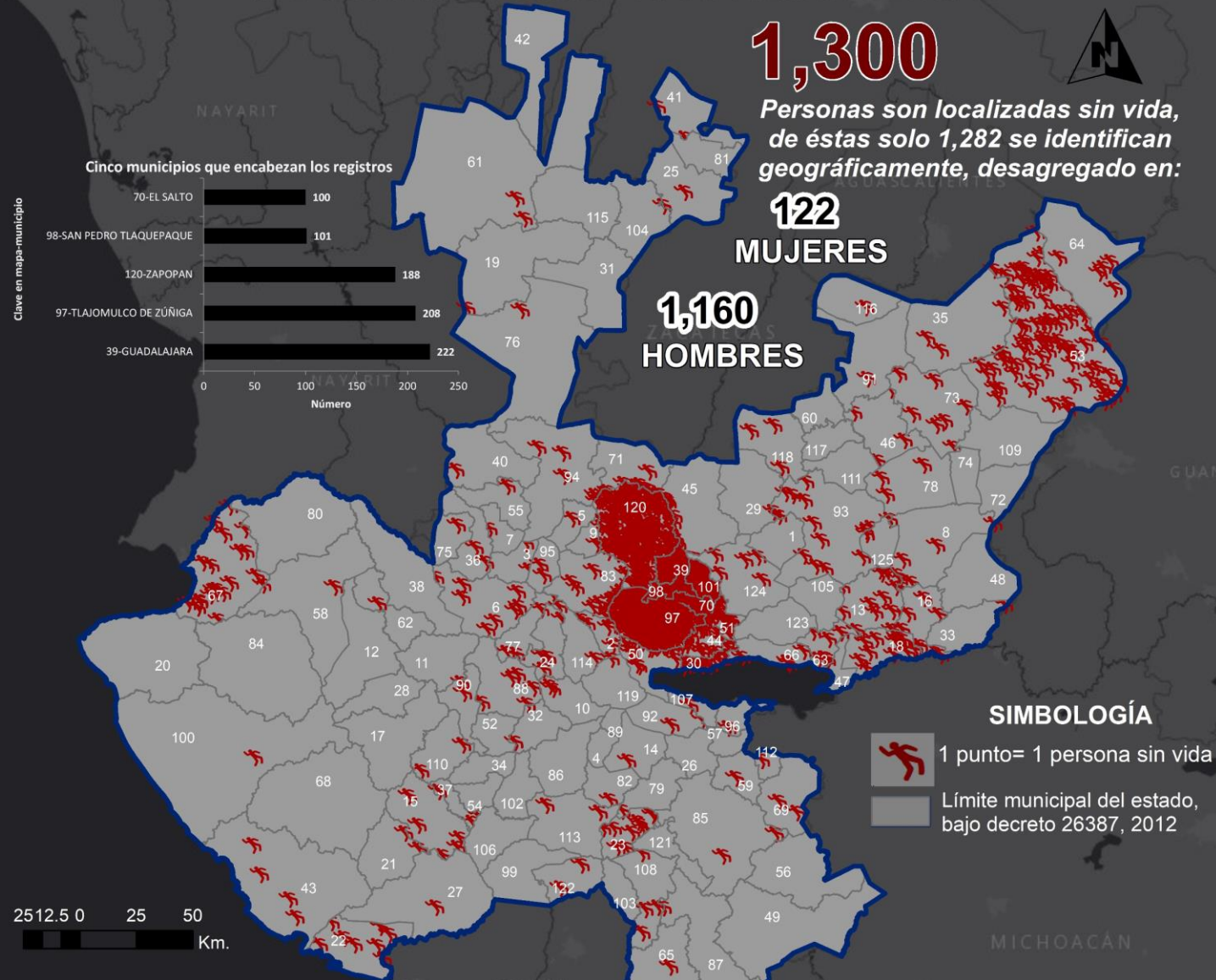
# PERSONAS LOCALIZADAS SIN VIDA GEOGRAFICA REPORTADAS HASTA EL 02 DE MAYO DEL 2022

## 1,300

Personas son localizadas sin vida, de éstas solo 1,282 se identifican geográficamente, desagregado en:

## 122 MUJERES

## 1,160 HOMBRES



**Nota:** Se consideran únicamente los casos con información geográfica. Los puntos son una referencia de densidad, no una localización precisa del sitio en el que se encontró a la persona.

Fuente: Registro Nacional de Personas Desaparecidas y No Localizadas (RNPNDNO). Consultado el 02 de mayo del 2022 con corte a las 8:30 hrs. Recuperado en: <https://versionpublicarmpdno.segob.gob.mx/Dashboard/Index>



# PERSONAS LOCALIZADAS CON VIDA CON REFERENCIA GEOGRAFICA REPORTADAS HASTA EL 02 DE MAYO DEL 2022

## 7,409

Personas localizadas con vida; 7,259 con referencia geográfica, de éstas

3,016 SON MUJERES

y  
4,243 SON HOMBRES



0 15 30 60 Kilómetros

### SIMBOLOGÍA

1 punto= 1 persona

Límite municipal del estado, bajo decreto 26387, 2012

**Nota:** Se consideran únicamente los casos con información geográfica. Los puntos son una referencia de densidad, no una localización precisa del sitio en el que se encontró a la persona.

Fuente: Registro Nacional de Personas Desaparecidas y No Localizadas (RNPNDNO). Consultado el 02 de mayo del 2022 con corte a las 8:30 hrs. Recuperado en: <https://versionpublicarnpdno.segob.gob.mx/Dashboard/Index>



Análisis y Contexto

CEDHJ  
Comisión Estatal  
de Derechos Humanos  
Jalisco

